

MOTEUR SUSPENDU ÉLECTRIQUE classe 2

Type Universel

RÉFÉRENCE	VOLTAGE	PUISSANCE	FRÉQUENCE	VITESSE	MONTAGE
12.220	230 V.	100 W.	25 à 60 Hz	12000 t/min.	sur roulements à billes
20.220	230 V.	120 W.	25 à 60 Hz	20000 t/min.	sur roulements à billes

Entretien moteur

Moteur antiparasité conforme aux prescriptions U.S.E. — Moteur isolé, sans graissage, carcasse matière isolante.

Les roulements à billes étanches sont graissés pour une durée de plusieurs années.

Changement charbons:

Celui-ci est à prévoir toutes les 2000 heures de marche. Il s'opère de la façon suivante:

- 1) Retirer la transmission flexible (voir démontage transmission flexible).
- 2) Dévisser l'écrou 5010.
Retirer la calotte, les porte-charbons sont ainsi apparents.
- 3) Soulever la languette carrée en laiton, le ressort 5731 et le charbon 5730 apparaissent.

TRANSMISSION FLEXIBLE N° 5200

Montage renforcé, entièrement démontable, câble de 4 mm, fixation côté slip et côté moteur par pince, avec silencieux pour éviter toutes vibrations. Gaine extérieure extra-souple, chromée. Slip monté sur billes évitant tout échauffement. Crochet de slip trempé.

Démontage:

Dévisser le raccord N° 5015, dévisser la vis pointeau N° 5219; pour dégager le bras, tirer par l'écrou N° 5237.

Remontage:

Engager l'attache 5150 en la maintenant par l'écrou 5237, de façon que la clavette soit dans son logement. Positionner la rainure triangulaire en face du trou taraudé recevant la vis pointeau N° 5219 dont on assurera un blocage énergétique.

Graissage:

Dévisser le raccord N° 5015, mettre quelques gouttes d'huile fluide entre le câble et le silencieux, remonter en bloquant énergiquement le raccord N° 5015.

Changement du cordon d'alimentation N° 5743:

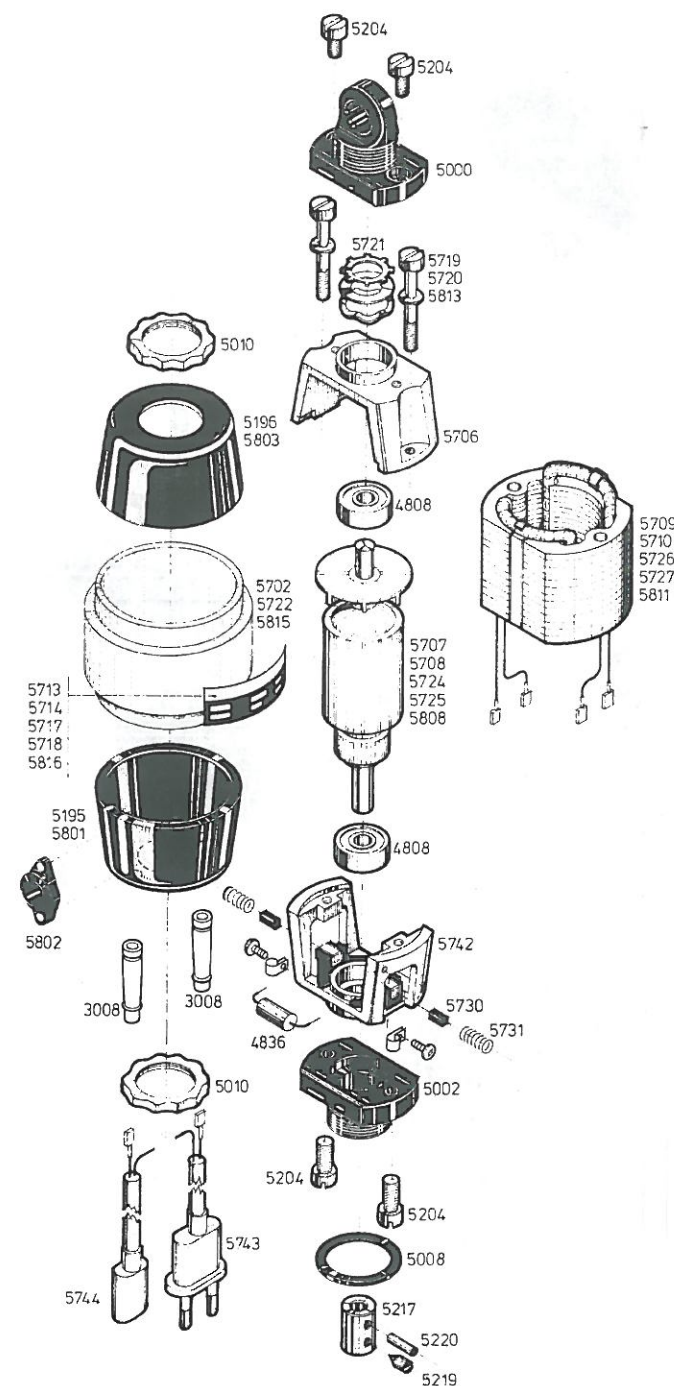
Celui-ci doit être exécuté par les services compétents du constructeur ou du distributeur.

RECOMMANDATIONS D'UTILISATION: Particulièrement avec l'emploi des moteurs 20.220 et 20.110 à grande vitesse et surtout lorsque l'effort d'utilisation demandé est important, veillez à ne pas donner au flexible un angle de courbure trop prononcé, plus spécialement à chaque extrémité, (attache moteur et attache slip).

MOTEUR SUSPENDU isolement classe 2

Type 12000 et 20000 t/min. -

230 volts



PIÈCES COMMUNES

3008 Passe-fils
4808 Roulements (2)
4836 Condensateur
5000 Crochet
5002 Flasque
5008 Rondelle
5010 Ecrous (2)
5204 Vis (4)
5217 Entraîneur
comprenant : 5219 et 5220
5219 Vis pointeau
5220 Goupille
5706 Etrier haut
5721 Jeu de rondelles (3)
5730 Charbons (2)
5731 Ressorts (2)
5742 Etrier bas monté comprenant :
5730 (2) - 5731 (2) et 4836 (1)
5743 Cordon d'alimentation
5744 Cordon de pédale

MOTEUR 20000 t/min. - 230 V.

5702 Cylindre
5707 Rotor 230 V. -
5709 Stator 230 V. -
5714 Plaque moteur 230 V.

5720 Vjs de blocage et rondelles (2)
5195 Calotte - 5196 Calotte

MOTEUR 12000 t/min. 230 V.

5713 Plaque moteur 230 V.
5717 Plaque moteur 110 V.
5719 Vis de blocage et rondelles (2)
5722 Cylindre
5724 Rotor 230 V. -
5726 Stator 230 V. -
5195 Calotte - 5196 Calotte

Pour toute commande de Pièces Détachées, veuillez préciser le numéro de série du moteur.